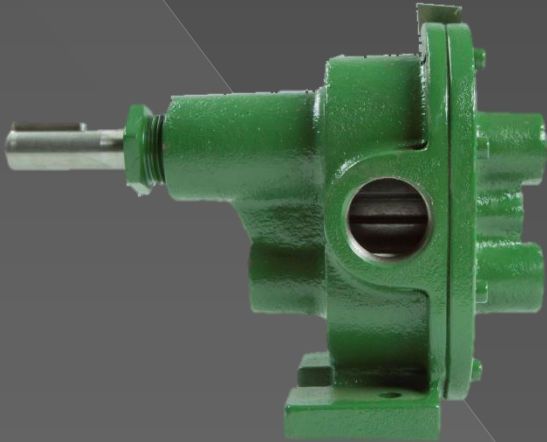


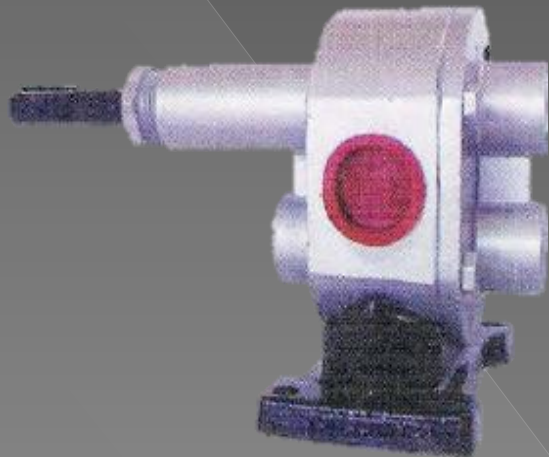
# BOMBAS DE ENGRANES EXTERNOS SERIE SE



SE 6 FE



SE 7 BR



SE 4 SS

# TABLA DE CÁLCULO

| MODELO DE LA BOMBA | SUCCIÓN Y DESCARGA | GASTO LPM A 500 SSU | TEMPERATURA MAX. °C | RPM  | POTENCIA H.P. | PRESION DE DESCARGA KG/CM2 |
|--------------------|--------------------|---------------------|---------------------|------|---------------|----------------------------|
| SE 6 EG            | 1 X 1 NPT          | 61                  | 150                 | 1300 | 3             | 9                          |
| SE 7 EG            | 1 1/4 X 1 1/4 NPT  | 125                 | 150                 | 1300 | 5             | 11                         |
| SE 4 SS            | 1/2 X 1/2 NPT      | 4.5                 | 150                 | 700  | 0.5           | 7                          |
| SE 6 SS            | 1 X 1 NPT          | 25                  | 150                 | 700  | 0.75          | 7                          |

## VENTAJAS

Cuando usted piense en una bomba de engranes Externos Sentinel, va adquirir INOVACION, CALIDAD Y SERVICIO.

Están diseñadas para una baja capacidad y alta presión.

Adecuadas para la transferencia de líquidos con una viscosidad hasta de 7,500 SSU.

El diseño de los engranes permite únicamente el manejo de líquidos viscosos limpios.

Ofrecen gran versatilidad por sus materiales de construcción (acero inoxidable, hierro y bronce).

Permiten el manejo de una amplia gama de productos corrosivos y no corrosivos.

Las Bombas SE4, SE6 y SE7 en todos sus materiales son fabricadas con los puertos de succión y descarga de 180°.

Facilita la instalación y opera eficientemente en ambos sentidos de rotación.

Todos los modelos se ofrecen con empaquetadura.

## MATERIALES DE CONSTRUCCIÓN SERIE SE

| CONSTRUCCION DE LA BOMBA | CUERPO               | ENGRANE              | EJES                 | TAPA                 | BUJE           | EMPAQUE           |
|--------------------------|----------------------|----------------------|----------------------|----------------------|----------------|-------------------|
| HIERRO                   | HIERRO               | HIERRO               | ACERO 1045           | HIERRO               |                | ASBESTO GRAFITADO |
| ACERO INOXIDABLE 316     | ACERO INOXIDABLE 316 | ACERO INOXIDABLE 316 | ACERO INOXIDABLE 316 | ACERO INOXIDABLE 316 | CARBON GRAFITO | ASBESTO GRAFITADO |
| BRONCE                   | BRONCE               | BRONCE               | ACERO 1045           | BRONCE               |                | ASBESTO GRAFITADO |

Dependiendo de la aplicación y equipo también se ofrece con sello mecánico, consultar en planta

[www.imbo.com.mx](http://www.imbo.com.mx) [ventas@d-pumps.com](mailto:ventas@d-pumps.com) (55) 5715 98 91

Emiliano Zapata No. 41, Col. San Juan Ixhuatpec Tlalnepantla, Edo. de México